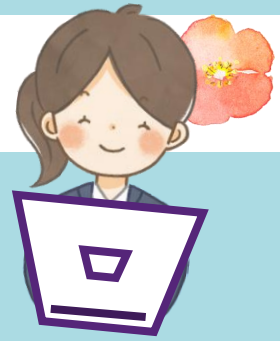


パソコン講座

8/30(金)

Aコースのみ、または
Bコースのみ、両方の受講もOKです。
人気の講座です!!
お気軽にお問合せ下さい。



Aコース:10:15~12:15

難易度:★★☆ Word のスキルチェックに挑戦しよう!

自信をもって「Word 使えます」と言えますか?講師と一緒に問題形式で基本操作、実務で役立つ Word のスキルチェックに挑戦しましょう。次に、資料作成を体験しながらスキルチェックし、さらに Word の理解度を深めましょう。自分がどのくらい Word を理解しているかを確認して、スキルアップに役立てましょう。

Bコース:13:30~15:30

難易度:★★★ Word で作ろうチラシのデザイン術

Word を使いこなせることは再就職をめざす方には、大きな強みになります。社内や店内の「掲示物」「ポスター」「チラシ」などを、Word で作成できるとアピールポイントになるかもしれません! 伝わるチラシにはコツがあります。知っておきたい Word のワザやイラスト・画像の活用法などを学んで 一歩、先に進んでみませんか?

【対象】 再就職・転職・復職を目指している、子育て中のママ

※就職活動前でも何かを始めたいと思っている方の受講も
お待ちしております

【会場】 マザーズジョブサポート庄内 「セミナールーム」

【受講料・託児料】 無料



お申込みはこちら



◆講師紹介◆

ITインストラクター
木村 葉子先生

マイクロソフト認定トレーナー。
子育て中のおかあさん、
シニア層、学生と様々な年代の方々に、
パソコンやスマホ講座、
各種 PC 検定対策講座等を実施!!
マザーズジョブサポート山形、
庄内ともに開設当初より
パソコン講座の講師を担当しています。

託児
について

- ① 生後6か月~就学前のお子さんが対象です。
- ② 「保育ルームきらきら」の託児登録が必要です。
託児開室日、水・木・金の10時~16時に登録にお越しください。
- ③ 「保育ルームきらきら」はセミナールームと 同じフロアにあります。
セミナーが終了するまで、保育スタッフがお子さんをお預かりします。



ご予約・お問い合わせは・・・

マザーズジョブサポート庄内 【コンシェルジュコーナー】
TEL:0234-28-8061

〒998-0044 酒田市中町 1-4-10

酒田市役所中町庁舎 2階 (ジョブプラザさかた内)

《窓口》月曜日~金曜日 (年末年始、祝日を除く) 10:00~18:00

※いただいた個人情報は、当事業運営にのみ使用し、それ以外の目的には使用いたしません。

令和6年度マザーズジョブサポート庄内就労支援及び託児業務 (この講座は、山形県の委託事業です)



各種 SNS のご紹介です
上記 QR からのぞいてみてくださいね